

Chimera Oro



Evolution



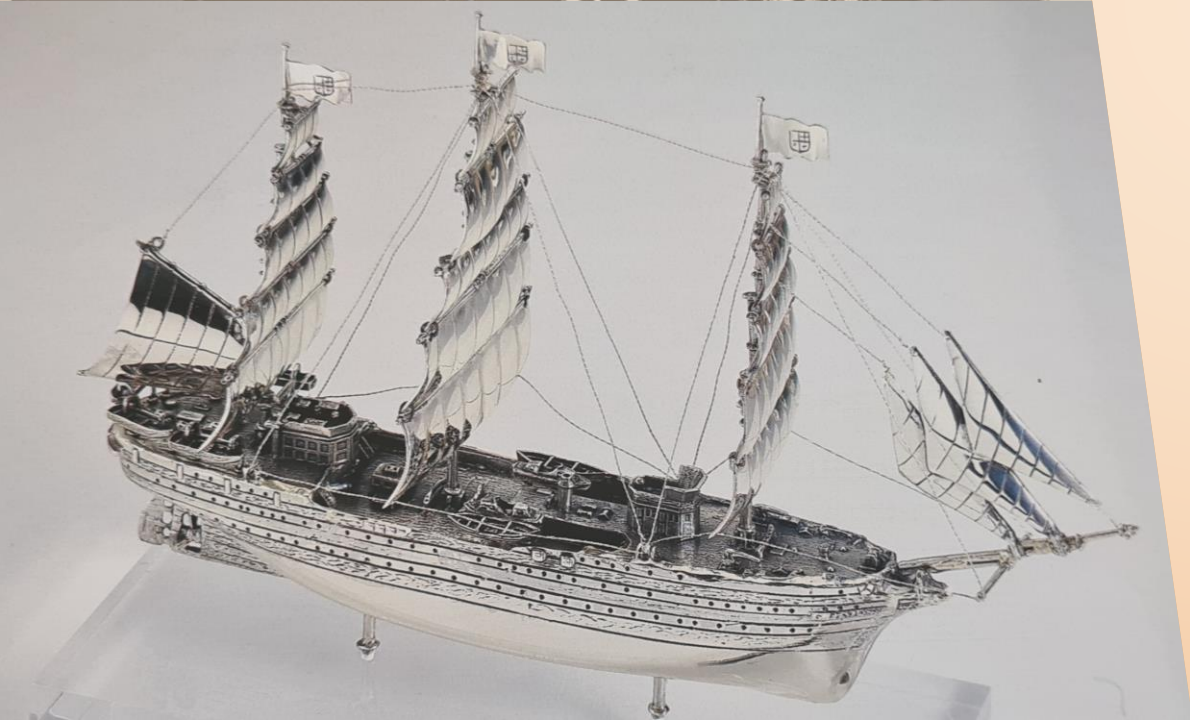


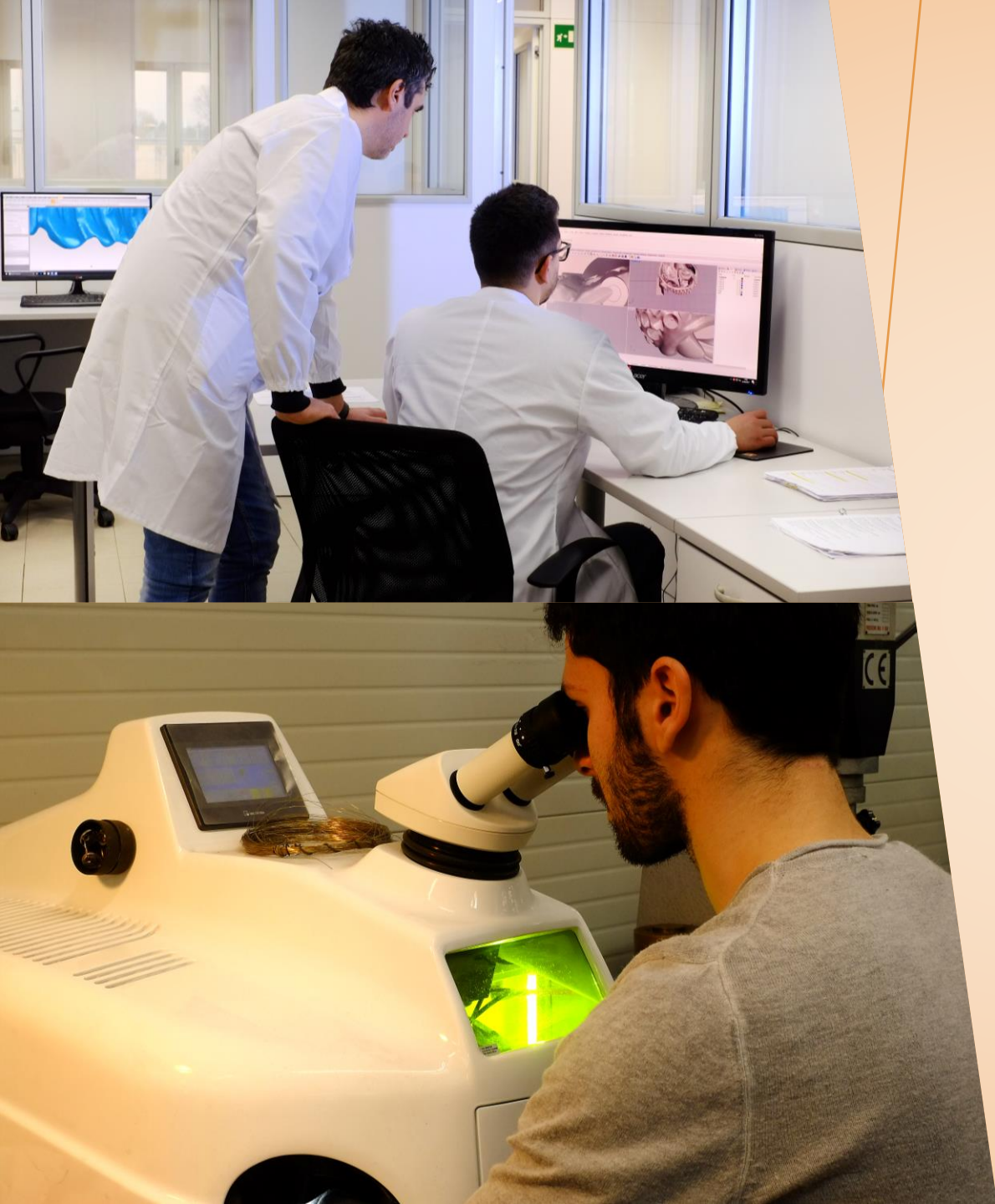
ORIGINI

Chimera Oro nasce nel 1970 producendo oreficeria ed argenteria a livello internazionale per iniziativa imprenditoriale di Piero Nappini.

A fine 2010 converte la propria attività nella produzione di accessori per l'Alta Moda iniziando un percorso in continua crescita.

Il fondatore è tuttora titolare e direttore generale dell'Azienda.





MISSION

La mission dell'azienda è sviluppare e produrre accessori per l'alta moda utilizzando tecnologie innovative e promuovendo una costante azione di ricerca e sviluppo nel rispetto della sostenibilità sociale e ambientale.



TECNOLOGIE PRODUTTIVE

- **Progettazione CAD/CAM 3D** : 100% interno
- **Rapid Prototyping in resina e in cera** : 80% interno, 20% esterno
- **Rapid Prototyping in acciaio inox 316L** : 100% esterno
- **MIM (Metal Injection Molding) inox 316L** : 100% esterno
- **Stampaggio a freddo in Ot ed inox 316L** : 100% esterno
- **Stampaggio a caldo in Ot** : 100% esterno
- **Microfusione in Ot** : 90% interno, 10% esterno
- **Lavorazioni CNC** : 90% interno, 10% esterno
- **Officina** : 70% interno, 30% esterno
- **Preparazione e finitura superfici** : 30% interno, 70% esterno
- **Galvanica** : 70% interno, 30% esterno
- **PVD (Physical Vapor Deposition)** : 100% esterno
- **Montaggio Strass e Smaltatura** : 100% interno
- **Controllo Qualità e Confezionamento**: 100% interno



NUOVA SEDE

Il nuovo stabilimento è stato realizzato con l'obiettivo di attuare strategie responsabili per la gestione energetica, riorganizzare progettazione e produzione per meglio seguire i clienti verso nuovi obiettivi di consegna.



NUOVA SEDE

*Elementi chiave nella
realizzazione della nuova sede:*

- Efficienza Energetica*
- Sicurezza e salute dei lavoratori*
- Sostenibilità ambientale*
- Organizzazione produttiva*



EFFICIENZA ENERGETICA

Lo stabilimento si estende su oltre 6'000 m² divisi in subalterni di classi energetiche A1 ed A2.

- Non fa uso di fonti energetiche fossili.*
- È dotato di pompe di calore ad alta efficienza.*
- L'energia pulita attualmente prodotta copre il 30% del fabbisogno, l'obiettivo è raggiungere il 50% entro un anno.*



GALVANICA

Nel 2021 l'Azienda inaugura il reparto GALVANICA.

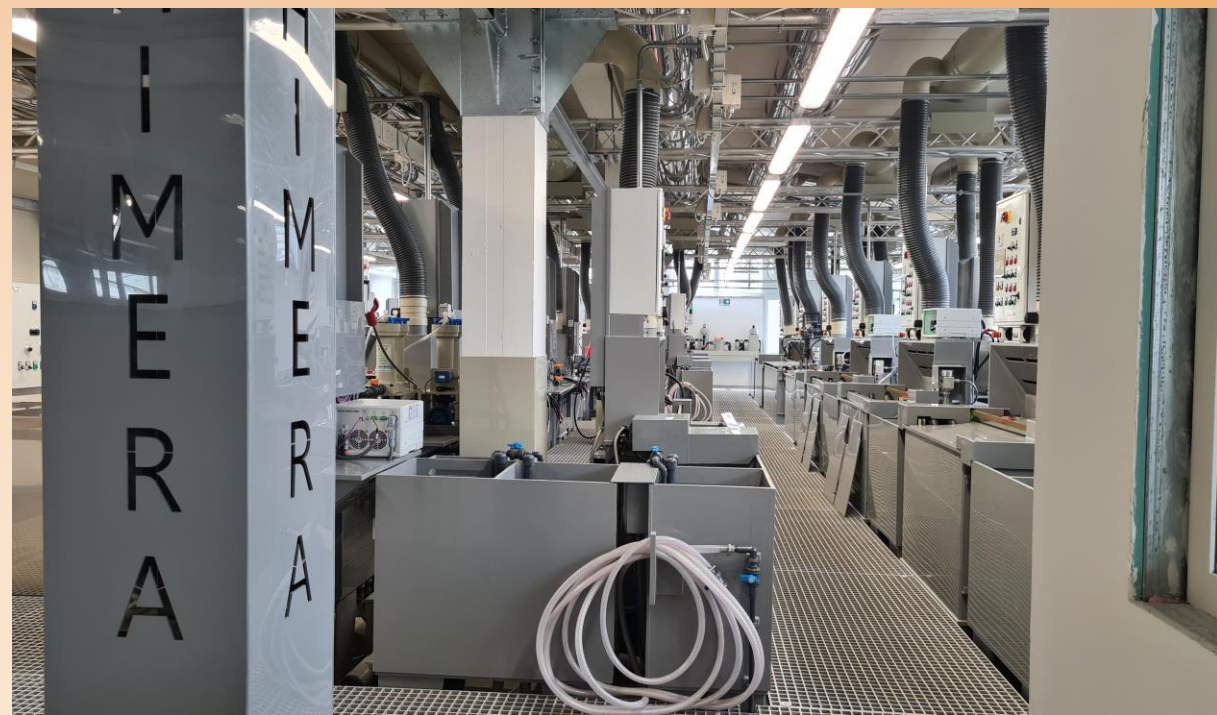
Tale fase di lavorazione fino ad allora era interamente esternalizzata.



GALVANICA

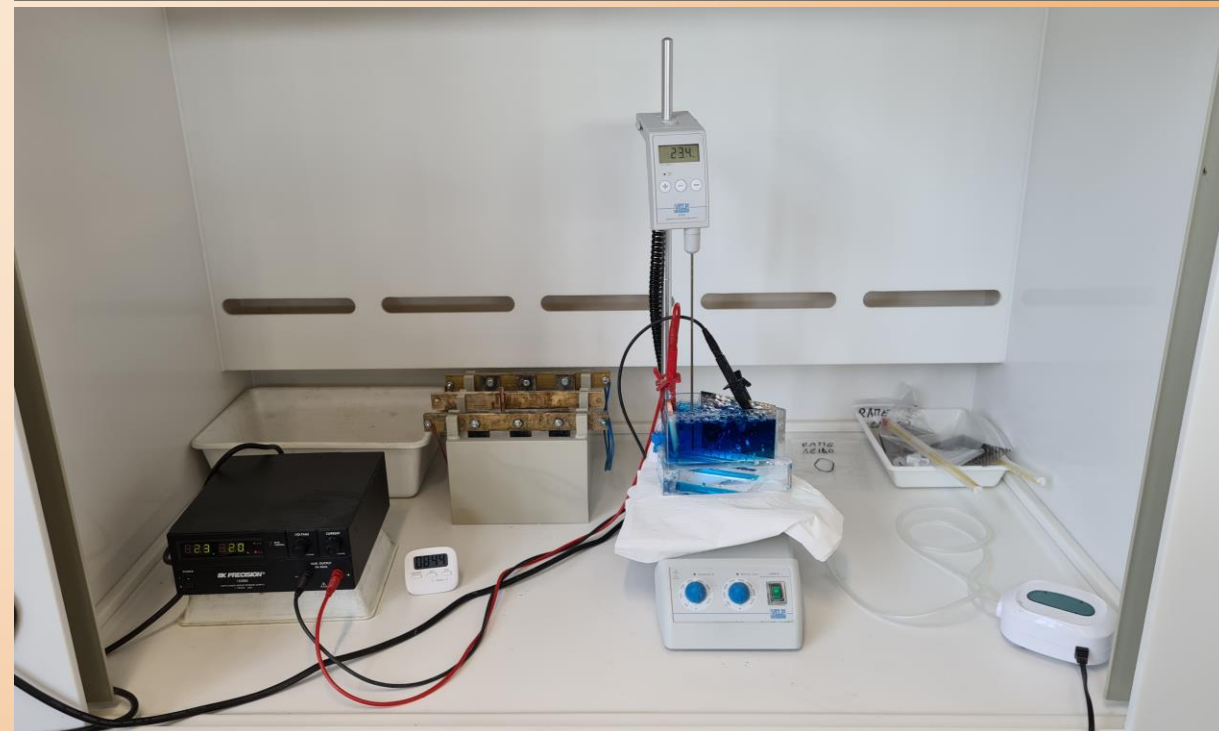
La galvanica è stata progettata per garantire un ambiente di lavoro salutare.

72'000 m³/ora di aria vengono estratti dalle 4 linee di aspirazione e ripristinati da aria termostata, filtrata e umidificata attraverso canalizzazioni inox microforate, garantendo un ambiente operativo pienamente confortevole.



LABORATORIO

L'attività galvanica è supportata da un laboratorio chimico attrezzato con strumentazioni in grado di garantirne la piena e costante efficienza.



TRATTAMENTO REFLUI

Le acque utilizzate dall'impianto galvanico vengono trattate in un sistema a circuito chiuso per limitarne il consumo.

I reflui inevitabili vengono pretrattati per trasformare i rifiuti pericolosi in rifiuti conferibili alle Aziende autorizzate e certificate per lo smaltimento.



MICROFUSIONE

Nel 2022 l'Azienda inaugura il reparto di MICROFUSIONE interna, attività che fino ad allora era svolta in subappalto tramite alcuni fornitori fidelizzati.

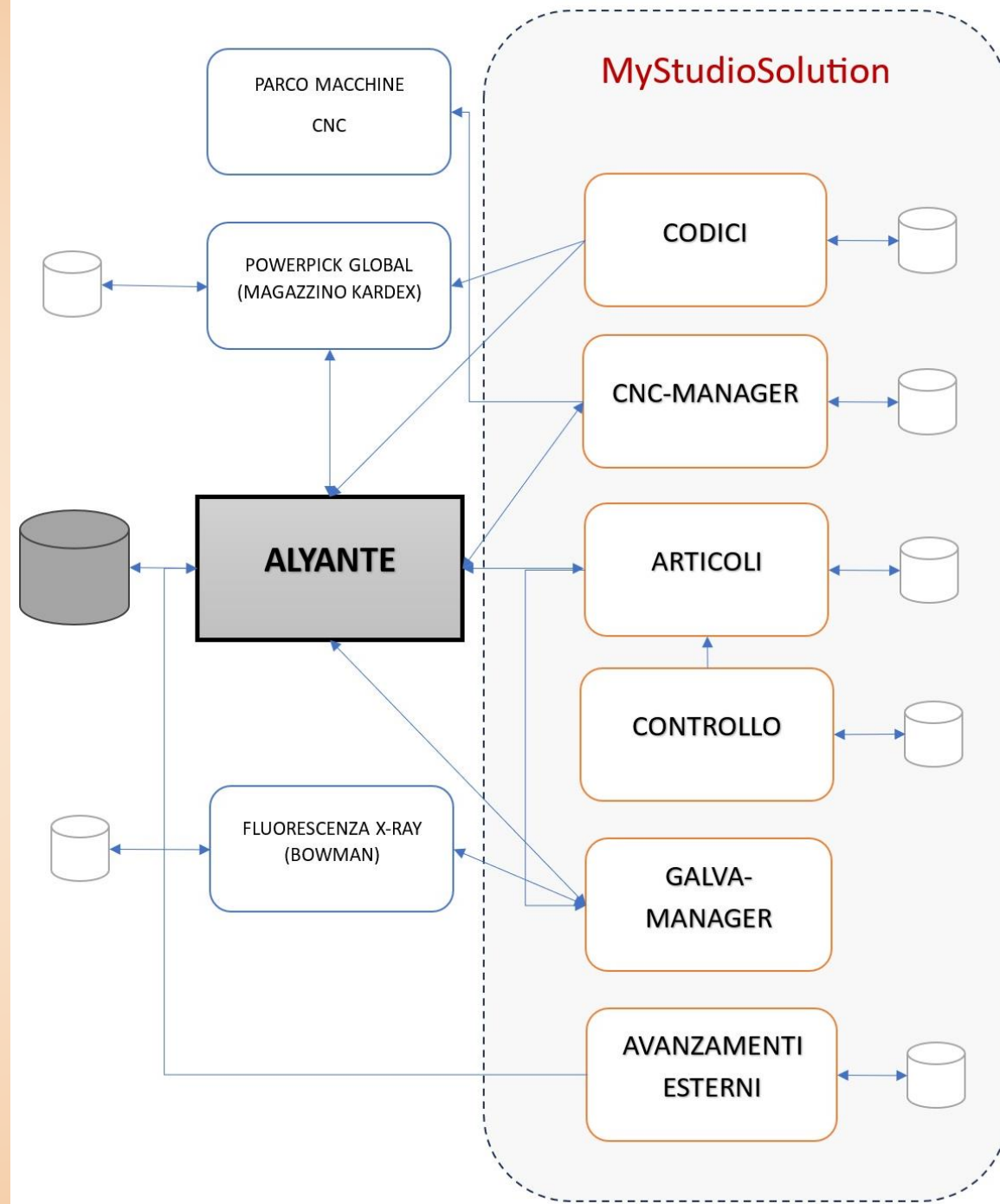


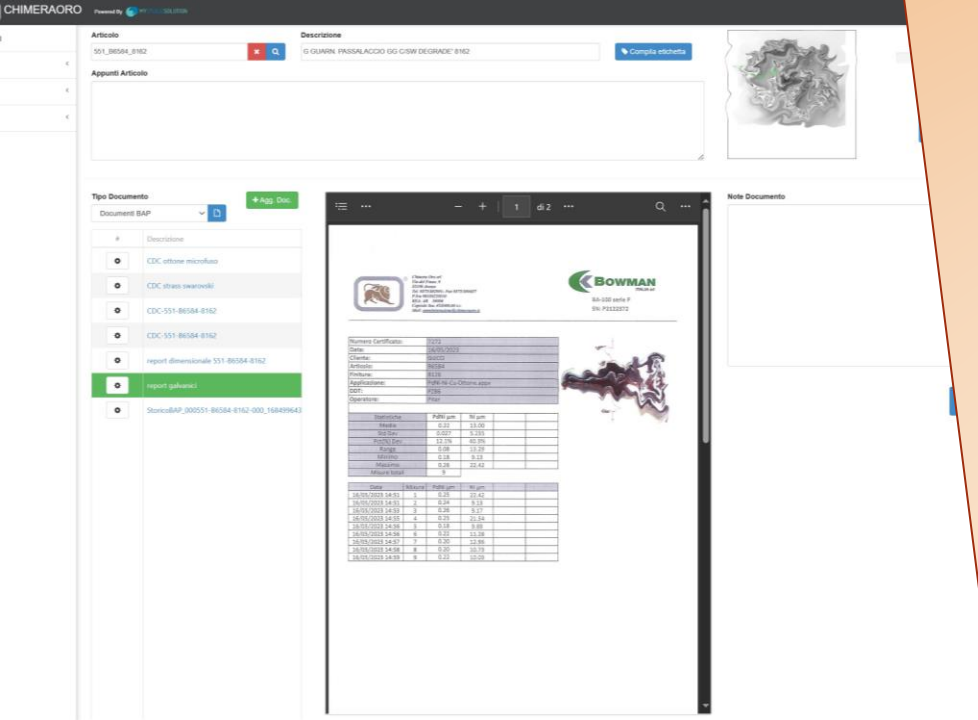
ORGANIZZAZIONE

Il sistema ERP aziendale è ALYANTE (Gamma Enterprise) di «TeamSystem».

Per migliorare efficienza e flessibilità e implementare il modello Industria 4.0 Chimera Oro ha sviluppato una serie di applicativi «ad hoc» connessi ad ALYANTE utilizzando il sistema di sviluppo «MyStudioSolution».

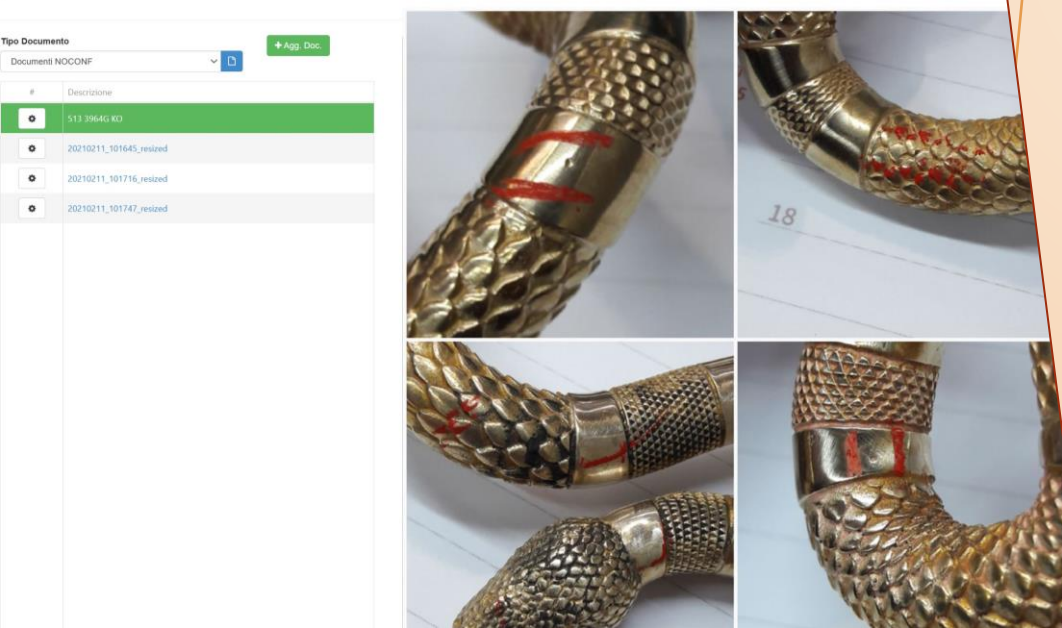
Nell'ottica del miglioramento continuo lo sviluppo è tuttora in corso.





MEMEX

Particolare attenzione è stata posta nella possibilità di archiviare le esperienze produttive.



ARTICOLI è un archivio documentale dove registrare la storia di ogni oggetto prodotto, le difficoltà incontrate, gli accorgimenti adottati, i controlli qualità effettuati...

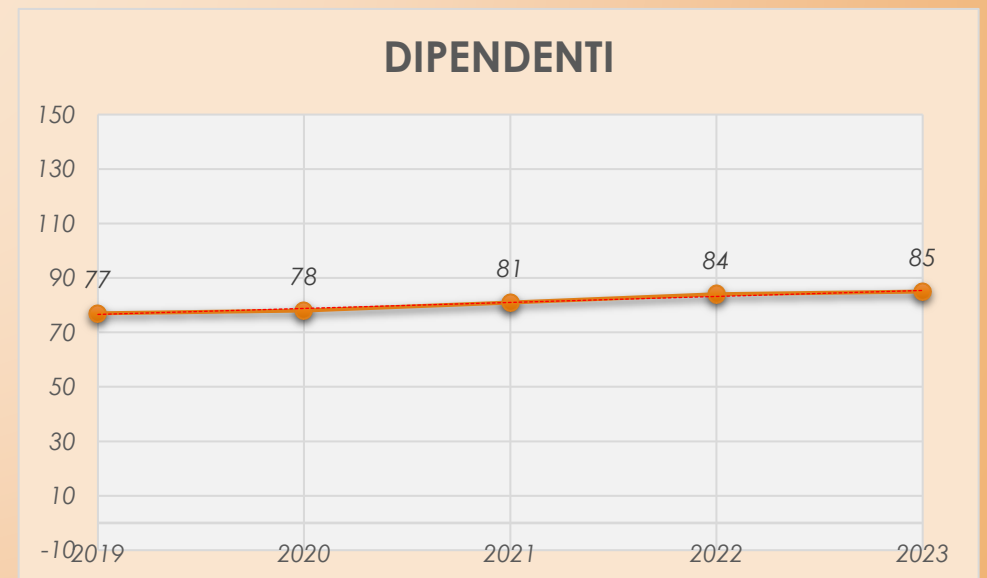
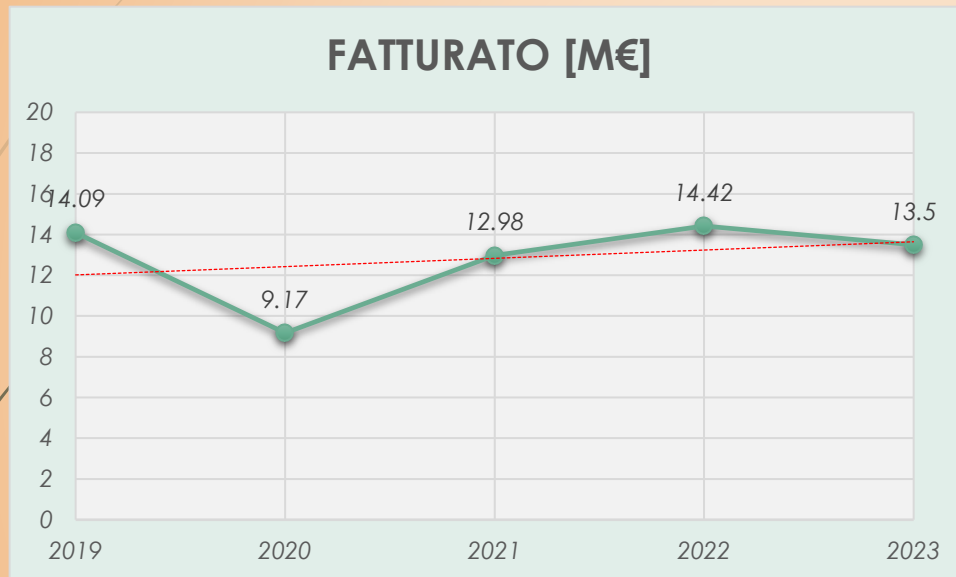


CERTIFICAZIONI

Per oggettivare gli impegni profusi Chimera Oro ha avviato un processo che porterà al conseguimento delle seguenti certificazioni:

- ISO 9001-2015 (Gestione Qualità)*
- ISO 14001-2015 (Impatto Ambientale)*
- ISO 45001-2018 (Sicurezza e Salute dei Lavoratori)*
- ISO 50001-2018 (Sistema Gestione Energia)*

ANDAMENTO DEGLI ULTIMI 5 ANNI



CRONOLOGIA





Grazie

